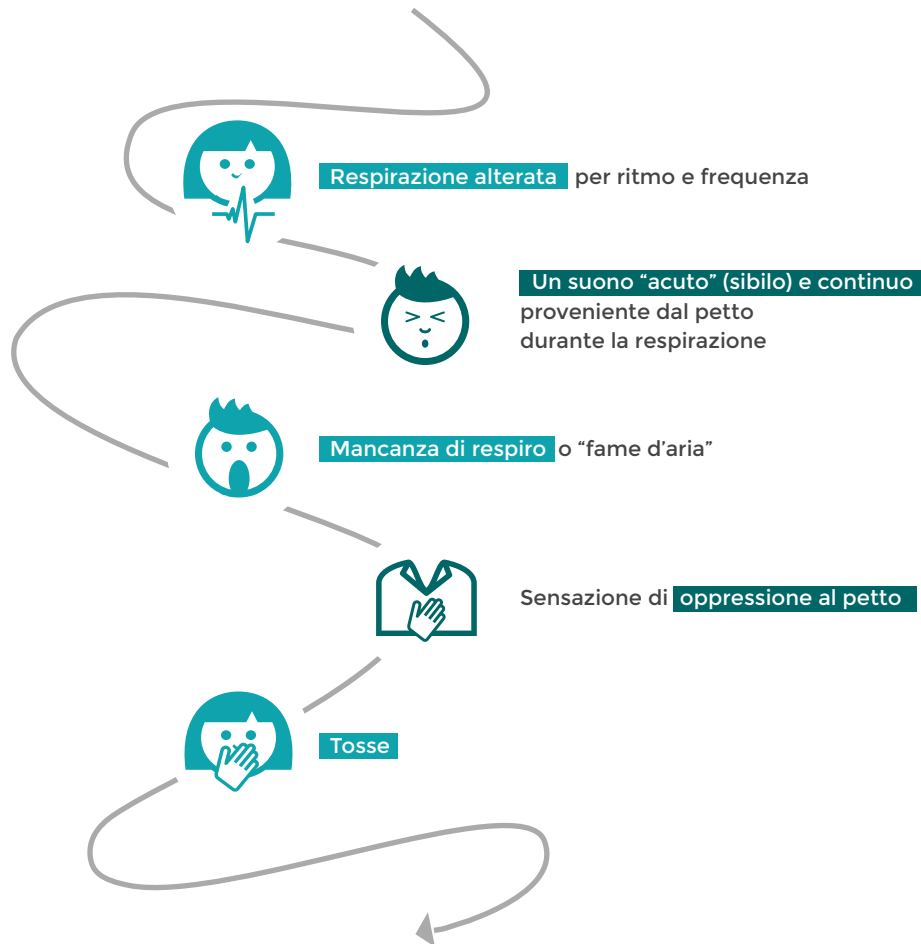




# cos'è l'asma

L'asma è una malattia cronica delle vie respiratorie. Chi soffre di asma a volte respira normalmente, mentre in altre occasioni - i cosiddetti attacchi - fa fatica a respirare.<sup>(1)</sup>

## I sintomi più comuni



**Da caso a caso esistono diversi fattori che possono indurre i sintomi. Alcuni, però, ricorrono più frequentemente<sup>(1)</sup>:**



1. My Asthma Guide - National Asthma Council Australia [https://assets.nationalasthma.org.au/resources/My-asthma-guide\\_pdf.pdf](https://assets.nationalasthma.org.au/resources/My-asthma-guide_pdf.pdf)

Campagna informativa realizzata da GlaxoSmithKline S.p.A. Il presente materiale non è promozionale di prodotto, non rivendica né esplicita caratteristiche terapeutiche di farmaci di GSK e come tale non ricade nell'ambito di applicazione del D.Lgs. 219/06. Le informazioni riportate non sostituiscono il parere del proprio medico di fiducia al quale ci si deve sempre rivolgere.